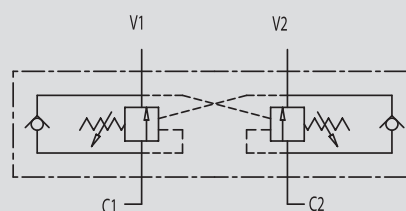
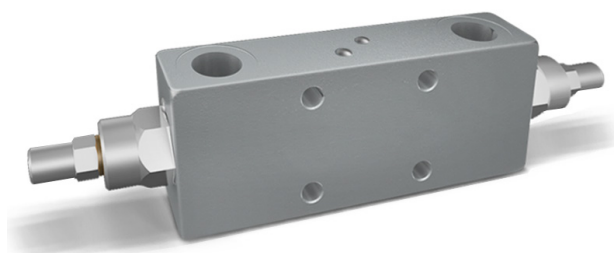


# VALVOLE DI BLOCCO E CONTROLLO DISCESA A DOPPIO EFFETTO A FLANGIA

TIPO / TYPE

VBCD DE FL

SCHEMA IDRAULICO  
HYDRAULIC DIAGRAM**IMPIEGO:**

Valvola utilizzata per controllare il movimento e il blocco dell'attuatore in entrambe le direzioni realizzando la discesa controllata del carico che non sfugge trascinato dal proprio peso, in quanto la valvola non consente alcuna cavitazione dell'attuatore. Gli attacchi a flangia consentono il montaggio diretto della valvola sull'attuatore.

**MATERIALI E CARATTERISTICHE:**

Corpo: acciaio zincato

Componenti interni: acciaio temprato termicamente e rettificato

Guarnizioni: BUNA N standard

Tenuta: trafilamento trascurabile

Taratura standard: 320 Bar

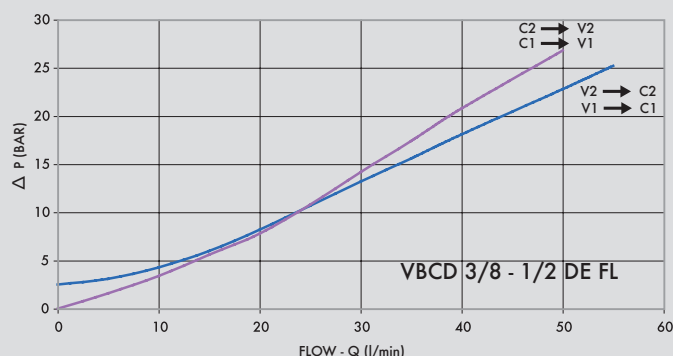
La taratura della valvola deve essere almeno 1,3 volte superiore alla pressione indotta dal carico per consentire alla valvola di chiudersi anche quando sottoposta alla pressione corrispondente al carico massimo.

**MONTAGGIO:**

Collegare V1 e V2 all'alimentazione e flangiare C1 e C2 direttamente sull'attuatore.

**A RICHIESTA**

- pressione di taratura diversa da quella standard.
- piombatura (CODICE/P) e predisposizione alla piombatura (CODICE/PP).

**PERDITE DI CARICO****PRESSURE DROPS CURVE**

## DOUBLE OVERCENTRE VALVES FLANGEABLE

**USE AND OPERATION:**

These valves are used to control actuator's movements and block in both directions in order to have a under control descent of a load; load's weight doesn't carry it away, as the valve prevents any cavitations of the actuator. Flange ports enable direct mounting of the valve on the actuator.

**MATERIALS AND FEATURES:**

Body: zinc-plated steel

Internal parts: hardened and ground steel

Seals: BUNA N standard

Tightness: minor leakage

Standard setting: 320 Bar

Valve setting must be at least 1,3 times more than load pressure in order to enable the valve to close even when undergone to maximum load pressure.

**APPLICATIONS:**

Connect V1 and V2 to the pressure flow and flange C1 and C2 directly to the actuator.

**ON REQUEST**

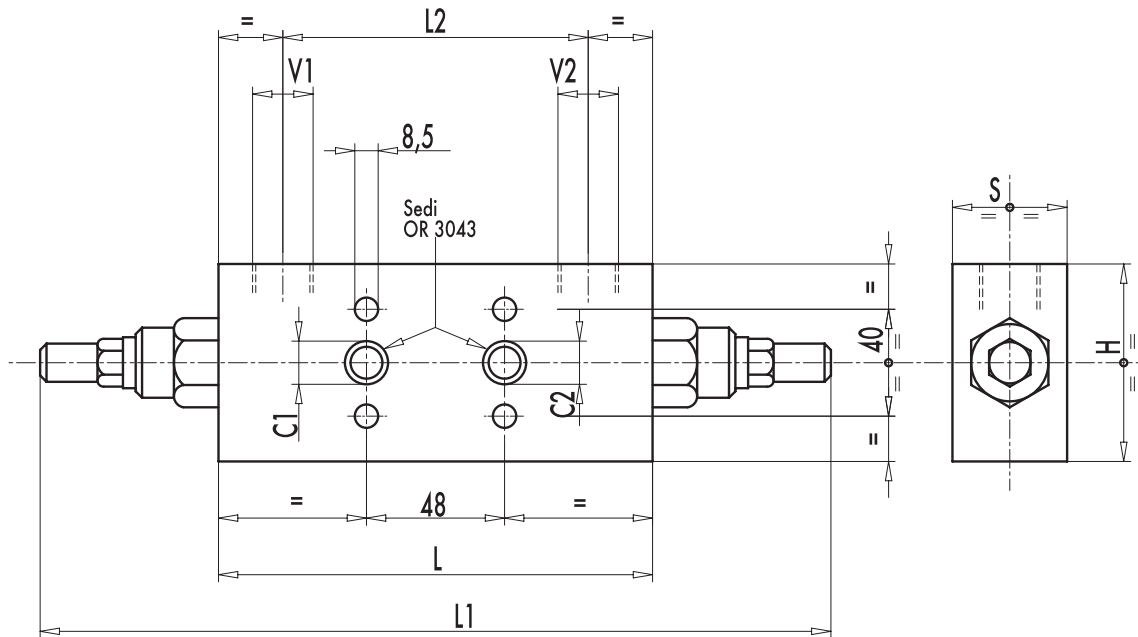
- other settings available
- sealing cap (CODE/P) and arranged for sealing cap (CODE/PP)

Temperatura olio: 50° C - Viscosità olio: 30 cSt

Oil temperature: 50° C - Oil viscosity: 30 cSt

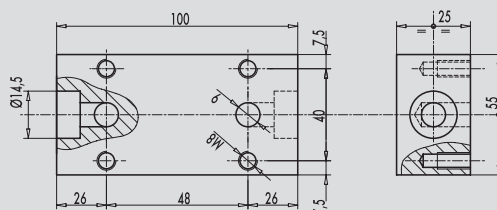


CODICE CODE	SIGLA TYPE	RAPP. PILOT PILOT RATIO	PORTATA MAX MAX FLOW Lt. / min	PRESSIONE MAX MAX PRESSURE Bar
<b>V0424</b>	VBCD 3/8" DE/FL	1:4,5	40	350
<b>V0434</b>	VBCD 1/2" DE/FL	1:4,5	60	350



CODICE CODE	SIGLA TYPE	V1 - V2 GAS	C1 - C2 mm	L mm	L1 mm	L2 mm	H mm	s mm	PESO WEIGHT kg
<b>V0424</b>	VBCD 3/8" DE/FL	G 3/8"	Ø9	150	248	110	60	30	2,012
<b>V0434</b>	VBCD 1/2" DE/FL	G 1/2"	Ø9	150	248	110	60	30	1,980

**BASSETTA PER VALVOLA /  
VALVE'S FLANGE:**



CODICE/ CODE  
**B8500**